

と しょかんだより

2021年6月号

編集・発行

天童市立図書館

Vol.29



今月の催し物・お知らせ

くまさんのおはなしかんづめ

6月5日(土) 11:00~

図書館の職員が読み聞かせを行います。

場所: 第1会議室

対象: 乳幼児~小学生 ※入場無料



おはなしの会

6月30日(水) 11:00~

読み聞かせボランティア「くれよん」のみなさんが、絵本や紙芝居を読んでもくれます。

場所: 第1会議室

対象: 乳幼児~ ※入場無料



ライブラリーカフェ

6月20日(日) 10:00~15:00

場所: 図書館正面玄関入口

フードトレーラー「CLOUD19」にて、本格的なコーヒーなどが購入できます。どうぞ図書館でゆったりとした時間をお過ごしください。

※飲物のみ館内持ち込み可



図書館オリジナルキャラ募集

天童市立図書館をイメージできる、オリジナルキャラクターを募集します! 採用された方には図書カードをプレゼントします!

★最優秀賞・採用者(1名)図書カード10,000円分

★優秀賞(3名) 図書カード 1,000円分

■応募期間 令和3年6月1日(火)~7月25日(日)

■応募方法

専用の応募用紙に、キャラクター本体のイラスト・キャラクターの名前・簡単な設定をご記入の上、応募箱にお入れください。郵送の方は天童市立図書館「オリジナルキャラクター募集係」までお送りください。郵送料は自己負担となります。応募用紙は図書館ホームページからもダウンロード出来ます。

■注意事項

- ・応募作品は未発表でオリジナル作品とします。
- ・採用作品の著作権は天童市立図書館に無償で譲渡するものとし、譲渡後は天童市立図書館に帰属します。
- ・ご投稿いただいた作品の返却はしません。
- ・その他詳細につきましては、チラシ・ポスター・図書館ホームページ等をご覧ください。



宮西達也さんによる絵本の読み聞かせ

美術館で開催されている「宮西達也の世界 ミラクルワールド絵本展」の関連プログラムとして、宮西達也氏による絵本の読み聞かせイベントが天童市立図書館で開催されます。

◆日 時: 6月26日(土) 10:00~/14:00~

◆会 場: 天童市立図書館 第1会議室

◆参加費: 無料(整理券が必要です)

※6月19日(土) 9時から図書館カウンターで整理券を配ります(先着順)。

定員を超えた場合、入場をお断りさせていただきます。

◆定 員: 各回20名

◆問合せ: 天童市立図書館(Tel: 023-654-2400) まで



コワーキングスペースの 設置について

6月中にこれまでのドリンクスペースをコワーキングスペースとして活用できるよういたします。このスペースのみ Wi-Fi の使用が可能です。利用する場合は、利用申請が必要となります。カウンターで忘れずに手続きを行って下さい。

具体的な開始日につきましては、図書館 HP などでお知らせいたします。

コワーキングスペースとは…

在宅勤務など、個人が、机・椅子・ネットワーク設備などの実務環境を共有しながら仕事を行う場所。会社・自宅以外の第三のワークスペースを指します。リモートワーク・学習スペースとしてぜひご活用ください。



図書館落語会

地元で活躍しているアマチュア落語家による落語会を開催します。今回は落語だけでなく、ゲストによるマジックもあります！ぜひ楽しい時間を図書館でお過ごしください。

◆開催日：6月20日(日)開演14時～

◆噺家紹介 ぎよぎよていばくしゅ 魚々亭麦酒さん

◆定員：25名

(6月1日から整理券配布)

◆申込・問合せ

天童市立図書館

TEL:023-654-2440



新着おすすめ（一般）

タイトル：『非正規介護職員ヨボヨボ日記』

著者名：真山 剛 出版社：三五館シンシャ 分類：369.1

介護の世界は想像をはるかに超えた、汚く危険で、きつい世界だった。それなのに私は今も介護ヘルパーを続けている。介護現場の末端で見つめ続けた、「老い」と「死」のドキュメント。



タイトル：『臨床の砦』

著者名：夏川 草介 出版社：小学館 分類：913.6

この戦、負けますね。「神様のカルテ」著者によるドキュメント小説。命がけでコロナに立ち向かった小さな病院の知られざる物語を描き出す。『STORY BOX』掲載に書き下ろしを追加し単行本化。

新着おすすめ（児童・絵本）

タイトル：『すてきなひとりぼっち』

著者名：なかがわ ちひろ 出版社：のら書店 分類：K913

絵をかくのが好きな一平くん。クラスでもひとりぼっちになりがちですが、慣れていきます。そんなある日、すてきな宝物をたくさん見つけて…。一平くんの小さな発見をあたたく描いた絵本。



タイトル：『ウツソースやきそば』

著者名：ささき みお 出版社：ひさかたチャイルド 分類：E(絵本)

ウソとソースで「ウツソース」？「ウツソースやきそば」は、ウソが大好きな主人が作ったソース焼きそば。名人というその腕は、ウソ？ ホント？ 楽しく笑って、思わず食欲もわいてくる、遊び心と想像力にあふれた絵本。



一般書

1	希望の糸	東野 圭吾／著
2	そして、バトンは渡された	瀬尾 まいこ／著
3	絵でみる孫子の兵法	廣川 州伸／著
4	世界でいちばんやさしい教養の教科書	児玉 克順／著
5	魔力の胎動	東野 圭吾／著
6	いちからわかる!つみたてNISA & iDeCo	山中 伸枝／監修
7	推し、燃ゆ	宇佐見 りん／著
8	オルタネート	加藤 シゲアキ／著
9	片をつける	越智 月子／著
10	気がつけば、終着駅	佐藤 愛子／著

児童書

1	干潟のサバイバル	ゴムドリco./文
2	新しいでんしゃいっぱい図鑑	井上 廣和／監修
3	アレルギーのサバイバル 2	ゴムドリco./文
4	異常気象のサバイバル 2	ゴムドリco./文
5	一期一会スキの始まり。	粟生 こずえ／文
6	いつかすべてが君の力になる	梶 裕貴／著
7	宇宙のサバイバル 3	洪 在徹／文
8	AIのサバイバル 1	ゴムドリco./文
9	大江戸文化へタイムワープ	市川 智茂／マンガ
10	おやくそくえほん	高濱 正伸／監修



歴相コラム Vol. 56「歴史相談室の調査」

「重なった状態の土器」

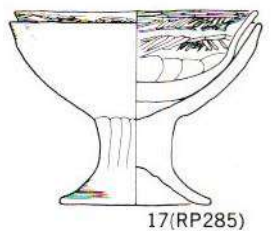
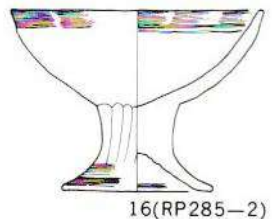
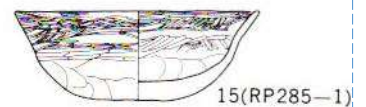
この土器は、「願(がん)正壇(しょうだん)遺跡」出土の「土師器(はじき)」といわれる土器である。遺跡は、天童市の西方、寺津・藤内新田地区と矢野目地区とのほぼ中間点に位置し、史跡西沼田遺跡の西方約1kmの水田に所在する。調査は、昭和58年と大部以前であるが、調査結果は打ち込み杭遺構や出土品の坏、高坏など西沼田遺跡に類似点がみとめられる遺跡である。その中で、出土状況に特徴的なものがあったので上げてみる。

右図の土器は、重なりあって出土した土師器で、上が丸底の坏、中が高坏、下が重なった状態を示す。大きさは、坏が口径 13 cm、高坏 13.4 cmと揃った形である。それぞれ器面は、ナデやミガキで形作られている。時期は、その形と近くから出土した須恵器坏の特徴から古墳時代後期6c代が考えられる。

それらは、偶然重なって廃棄されたことも想定されるが、本遺跡では、他に同様の例が4点と可能性1点も含め全部で6点の出土例があり、廃棄時の状況を留めたものと考えられる。

セットであることは、土器類の当時の使用を想定することができる。おそらく高坏に丸底の坏をのせる形は供献の形であり、古墳時代のムラの日常が想像できる貴重な土器である。

(参考「願正壇遺跡発掘調査報告書」山形県・山形県教育委員会1984)



6月

7月

日	月	火	水	木	金	土
6月		1	2	3	4	5
6	7	8	9	10	11	12
13	14	15 休館日	16	17	18	19
20	21	22	23	24	25	26
27	28	29	30	雨具		

日	月	火	水	木	金	土
7月		1	2	3	4	5
6	7	8	9	10	11	12
13	14	15	16	17	18	19
20	21	22	23	24	25	26
27	28	29	30	31		

移動図書館巡回日
 おはなしかんづめ
 おはなしの会
 ライブラリーカフェ
 図書館落語会
 オリジナルキャラ募集 (6/1~7/25)
 宮西達也読み聞かせ (美術館共催)
 Gotoセンショ
 夏のこどもまつり

まいづる号巡回予定表

※清幸園は4日、ラフォーレ天童は8日だけの巡回です。

	巡回ポイント				1回目	2回目			
①	市立蔵増小学校	⇒	久遠の家	⇒	はなこぼ天童	⇒	織田の里歴史館	6/1(火)	/
	13:00~13:45		14:00~14:30		14:45~15:15		15:35~16:00		
②	市立干布小学校	⇒	つばさ原町	⇒	市立長岡小学校			6/3(木)	6/17(木)
	13:00~13:50		14:10~14:40		15:00~16:00				
③	清幸園※	⇒	中里公民館(長岡)	⇒	市立天童南部小学校			6/4(金)	6/18(金)
	13:15~13:45		14:00~14:40		15:00~16:00				
④	市立成生小学校	⇒	明幸園	⇒	市立天童北部小学校			6/7(月)	6/21(月)
	13:00~13:50		14:10~14:40		15:00~16:00				
⑤	市立津山小学校	⇒	市立山口公民館	⇒	市立山口小学校	⇒	ラ・フォーレ天童※	6/8(火)	6/22(火)
	13:00~13:45		14:00~14:30		14:40~15:20		15:30~16:00		
⑥	市立寺津小学校	⇒	市立荒谷公民館	⇒	市立荒谷小学校			6/9(水)	6/23(水)
	13:00~13:45		14:15~14:45		14:50~15:30				
⑦	市立高掬小学校	⇒	堀端公民館(高掬)	⇒	市立天童中部小学校			6/11(金)	6/25(金)
	13:00~13:50		14:00~14:45		15:00~16:00				
⑧	健康センター							6/28(月)	/
	①10:45~12:10		②13:45~15:00						

天童市立図書館【(公財)天童市文化・スポーツ振興事業団】
 住所:天童市老野森一丁目2-1
 TEL:023-654-2440/FAX:023-654-2990
 HP:https://tendocity-library.jp/ ※携帯電話でも利用可能

開館時間:9:00~19:00(4月~10月)
 休館日:毎月第3火曜日、整理休館日
 ※返却のみの方は、入口左側の返却ポストをご利用ください。