



としよかんだより

2022年2月号
編集・発行
天童市立図書館
Vol.37

📖 今月の催し物・お知らせ

*株式会社コロン様より図書館だよりのロゴを作成していただきました。ありがとうございました。

おはなしの会

2月16日(水) 11:00~

読み聞かせボランティア「くれよん」のみなさんが、絵本や紙芝居を読んでもくれます。

場所: 第1会議室

対象: 乳幼児~ ※入場無料



「図書館支援ボランティア」募集

地域に開かれた身近でより良い図書館を目指すため、支援ボランティア「天童市立図書館サポーターズもみじ」の会員を募集します。

◆活動期間

令和4年4月5日(火)~令和5年3月31日(金)

◆活動内容

- ①本の配架 6名程度
- ②除籍資料の処理 3名程度
- ③上映に関する活動 2名程度

◆対象

18歳以上

◆申込方法

専用の用紙に記入し、令和4年3月6日(日)まで、図書館カウンターにお持ちください。

※詳細は、図書館・市役所・各公民館に備付けのチラシ、またはホームページをご覧ください。



おもちゃのおとまり会

*くまさんのおはなしかんづめ

2月12日(土) 10:00~

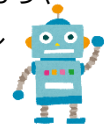
写真撮影後、職員が読み聞かせを行います。

対象: おもちゃのおとまり会に申し込んだ方

*おもちゃの返却

2月13日(日) 14:00以降

お預かりしたおもちゃをご返却します。おもちゃたちが図書館で過ごす様子を収めたアルバムをプレゼントします。



先輩ママ・パパに聞く！子育て世代に教えたいこの1冊

図書館を通じて、子育てに悩むママさん・パパさんにそっと手を差し伸べてみませんか？

小さいお子さんたちと一緒に読んだ絵本、参考にした育児書などなど…なんでも結構です！みなさんのおすすめ本をご紹介ください。ご紹介いただいたものをまとめ、図書館をとおして幼稚園・保育園施設等に配布させていただきます。また、ご参加いただいた方の中から抽選で10名の方に500円分の図書カードをお送りいたします。

■応募条件: ①小学生以上のお子さんをもつ方、またその祖父母

②普段から子どもと触れ合う経験が多い方(ボランティアさん・保育士さん等)

■募集期間: 令和4年2月1日(火)~2月28日(月)

■投稿方法

①図書館または図書館ホームページに掲載している「専用用紙」に直接ご記入いただき、図書館に設置したボックスに投函してください。

②Emailでも投稿出来ます。図書館ホームページの「お問い合わせ」から必要事項を記入して送ってください。

※複数ご投稿いただいてもかまいませんが、抽選結果に影響することはございません。また、一人の方が重複で当選することはございませんので、あらかじめご了承ください。



第2回 本のリサイクル市

図書館で除籍対象となった一般書・児童図書・絵本を無償でお譲りいたします。

- 期間:2月26日(土)~3月6日(日)※ 9時から18時まで
- 場所:天童市立図書館第1会議室

☆☆☆ 注意 ☆☆☆

- ①ご利用の際は、マスクの着用・手指の消毒をお願いします。
- ②冊数制限はありませんが、持ち帰った資料は、みだりに捨てたり、図書館に返したりしないでください。また、ご家庭にある不用本の持ち込みは出来ません。
- ③持ち帰る際の袋等は、各自でご用意ください。



※混雑緩和のため、2月26日(土)の9時から11時までは、整理券をお持ちの方のみのご利用とさせていただきます。整理券申請は2月11日(金)から受付いたします。【1回20名、30分ごとの入れ替え制】

*事前に整理券を申請いただいても、整理券を忘れてきた方・指定した時間外の方の入室は出来ません。

ひとつぼ展示

3月まで、一坪ほどのスペースに所蔵している本などの展示を行います。展示は月ごとに変わります。

- ◆2月のテーマ:「天童の女相撲を知っていますか」
- ◆期間:2月1日(火)~2月28日(月)
- ◆展示場所:特設展示場(児童コーナー前)

1880年(明治13)、
高楯に興行女相撲が誕生!



図書館落語会

地元で活躍しているアマチュア落語家による落語会を開催します。ぜひ楽しい時間を図書館でお過ごしください。

ご興味のある方は、お早めにお申し込みください。

- ◆開催日:2月20日(日)開演14時~
- ◆噺家紹介:魚々亭麦酒さん・ぎょぎょていばくしゅ 錯乱坊双極さん・さくらんぼうそうきょく たか&ひろさん(マジック)
- ◆定員:25名(2月1日から整理券配布)
- ◆申込・問合せ 天童市立図書館(TEL:023-654-2440)



新着おすすめ(一般)



タイトル:『もし幕末に広報がいたら』

著者名:鈴木 正義(著), 金谷 俊一郎(監修) 出版社:日経BP 分類:210.0

一方的な「忠臣蔵」を吉良家側から情報発信、学習塾風に松下村塾の生徒を大募集、「刀狩」にプレスが同行…。歴史的な出来事をリスクマネジメント、マーケティングといった5つのテーマに分け、報道発表の視点で描き直す。



新着おすすめ(児童)



タイトル:『図書館図鑑』

著者名:小田 光宏(監修) 出版社:金の星社 分類:K010

図書館の役割や本の分類、マナーとルール、調べ学習での利用方法などを、写真やイラストを使ってくわしく紹介。国立国会図書館といった特色ある図書館も掲載する。コピーして使える、書き込み式の情報カード付き。



一般書

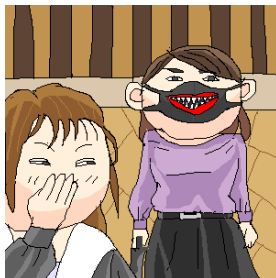
1	月下のサクラ	袖月 裕子／著
2	希望の糸	東野 圭吾／著
3	ミカエルの鼓動	袖月 裕子／著
4	透明な螺旋 ガリレオ[10]	東野 圭吾／著
5	心淋し川	西條 奈加／著
6	エレジーは流れない	三浦 しをん／著
7	黄金旅程	馳 星周／著
8	月曜日の抹茶カフェ	青山 美智子／著
9	52ヘルツのクジラたち	町田 そのこ／著
10	死ぬまで、働く。	池田 きぬ／著

児童書

1	5分後に意外な結末ex アクアマリンからあふれる涙	桃戸 ハル／編著
2	5分後に意外な結末ex 白銀の世界に消えゆく記憶	桃戸 ハル／編著
3	C♥SCHOOL 365DAYSかわいさ アップ&ハッピーイベントBOOK	朝日新聞出版／編著
4	地中世界のサバイバル 1	スウィートファクトリー／文
5	飛行機のサバイバル 2	ゴムドリco.／文
6	アレルギーのサバイバル 1	ゴムドリco.／文
7	一期一会伝えたいコト。 届け!大好きなキモチ!	粟生 こずえ／文
8	一期一会みんなでオシャレ。 ストーリー&ファッション	マインドウェイブ／ キャラクター
9	海のサバイバル	洪 在徹／文
10	エリザベス女王 イギリスのはん菜をきずいた大女王	石井 美樹子／監修

歴相コラム Vol. 65「歴史相談室の興」

『ことばあそび』④



「くす!マスク」
(くすますく)



「感染か」
(かんせんか)

昨年後半は、全国的に新型コロナの感染者数が激減し、わが山形県もゼロの日が続き、終息に近づいてきたようだと思っていたら、オミクロン株という新しい変異株の出現で、東京・大阪などでは、またぞろ感染者が増え始め、油断できない状況になってきているようです。欧米、特にアメリカでは、1日に100万人を超える感染者が出ているというニュースなどを耳にすると、いったいこの先、どうなるのかと不安がつのってきます。

2年前の1月、まだそんなに新型コロナが広まっていないときに、イラストにもある『感染か』(かんせんか)とか、『くす!マスク』(くすますく)と回文を作っても笑ってもらえる余裕があったのですが、その後、まん延防止とか、緊急事態宣言といった大変な状況になり、社会は一変しました。

回文づくりも、「こんな状況の時不謹慎じゃないか!」とおこられそうですが、はやく堂々と披露できる日が来ることを願っています。

歴史相談室 安喰 洋一(金曜日担当)

2月

3月

日	月	火	水	木	金	土
2月		1	2	3	4	5
6	7	8	9	10	11	12
13	14	15	16	17	18	19
20	21	22	23	24	25	26
27	28	おもちやのおとまり会				

日	月	火	水	木	金	土
3月		1	2	3	4	5
6	7	8	9	10	11	12
13	14	15	16	17	18	19
20	21	22	23	24	25	26
27	28	29	30	31	春のイベント	

移動図書館巡回日
 おはなしかんづめ
 おはなしの会
 ひとつぼ展示
 読書感想画展 (1/29~2/6)
 先輩ママ・パパに聞く! 子育て世代に教えたいこの1冊
 落語会整理券配布開始
 おもちやのおとまり会
 落語会
 リサイクル市整理券配布開始
 リサイクル市 (2/26~3/6)
 布遊具・布絵本展示会 (3/22~3/28)

まいづる号巡回予定表

※ラフォーレ天童は8日のみの巡回です。

	巡回ポイント				1回目	2回目	
①	市立蔵増小学校 ⇒ 久遠の家 ⇒ はなこぼ天童 ⇒ 織田の里歴史館					2/1(火)	/
	13:00~13:45 14:00~14:30 14:45~15:15 15:35~16:00						
②	市立干布小学校 ⇒ つばさ原町 ⇒ 市立長岡小学校					2/3(木)	2/17(木)
	13:00~13:50 14:10~14:40 15:00~16:00						
③	市立高掬小学校 ⇒ 堀端公民館(高掬) ⇒ 市立天童中部小学校					2/4(金)	/
	13:00~13:50 14:00~14:45 15:00~16:00						
④	市立成生小学校 ⇒ 明幸園 ⇒ 市立天童北部小学校					2/7(月)	2/21(月)
	13:00~13:50 14:10~14:40 15:00~16:00						
⑤	市立津山小学校 ⇒ 市立山口公民館 ⇒ 市立山口小学校 ⇒ ラ・フォーレ天童※					2/8(火)	2/22(火)
	13:00~13:45 14:00~14:30 14:40~15:20 15:30~16:00						
⑥	市立寺津小学校 ⇒ 市立荒谷公民館 ⇒ 市立荒谷小学校					2/9(水)	/
	13:00~13:45 14:15~14:45 14:50~15:30						
⑦	清幸園 ⇒ 中里公民館(長岡) ⇒ 市立天童南部小学校					2/18(金)	/
	13:15~13:45 14:00~14:40 15:00~16:00						
⑧	健康センター					2/28(月)	/
	①10:45~12:10 ②13:45~15:00						

天童市立図書館【(公財)天童市文化・スポーツ振興事業団】
 住所:天童市老野森一丁目2-1
 TEL:023-654-2440/FAX:023-654-2990
 HP:<https://tendocity-library.jp/> ※携帯電話でも利用可能

開館時間:9:00~18:00(11月~3月)
 休館日:毎月第3火曜日、整理休館日
 ※返却のみの方は、入口左側の返却ポストをご利用ください。